



# Finalité 5... un fonctionnement d'établissement qui conforte la performance des centres et favorise l'émergence d'une culture commune

Le potentiel d'actions collectives que constitue l'Etablissement de Bordeaux-Gironde est supérieur à la seule somme de ses centres et de ses sites. C'est le sens même de sa création et de l'ambition qui en est à l'origine. La capacité à mettre en œuvre cette situation repose sur un fonctionnement performant au service d'un **projet partagé, dont l'ensemble des équipes se reconnaît dans un système de valeurs commun.**

## UNE ORGANISATION AU SERVICE D'UN PROJET

La situation fonctionnelle de l'EPLEFPA de Bordeaux-Gironde depuis sa création au 1<sup>er</sup> janvier 2010 renforce sa vocation d'Etablissement Public dans le cadre d'une **organisation collective de grande taille**, comparable à celle d'une PME. Néanmoins, l'Etablissement est avant tout **composé de petites entités** (centres et sites). C'est un **Etablissement « mosaïque »** dont il convient de **garantir l'unité**, en prenant en compte la diversité des métiers, des statuts et des emplois.

Le projet d'établissement a pour ambition de permettre l'**émergence d'une culture commune**, « réussir la fusion », et d'offrir aux usagers (internes et externes) ainsi qu'aux partenaires, un fonctionnement et **une qualité de services renforcés** (« être force de proposition »). La manifestation de ces qualités s'entend au regard de la mise en œuvre du « fonctionnement ordinaire », mais également de la contribution à l'ensemble des ambitions du présent projet. Chacun doit pouvoir y puiser un éclairage supplémentaire pour **donner du sens à son action quotidienne.**

«... Etablissement « mosaïque » dont il convient de garantir l'unité, en prenant en compte la diversité des métiers, des statuts et des emplois. »

## DES EQUILIBRES INTERNES A CONSTRUIRE

Les 420 personnels en poste dans l'Etablissement, issus d'histoires et de cultures spécifiques, portent la responsabilité de mettre en œuvre ensemble, chaque jour, les missions qui leur sont dévolues. La qualité de la répartition des fonctions supports de l'EPLEFPA et de celles spécifiques aux centres et aux sites est essentielle.

Il s'agit de constituer des équilibres :

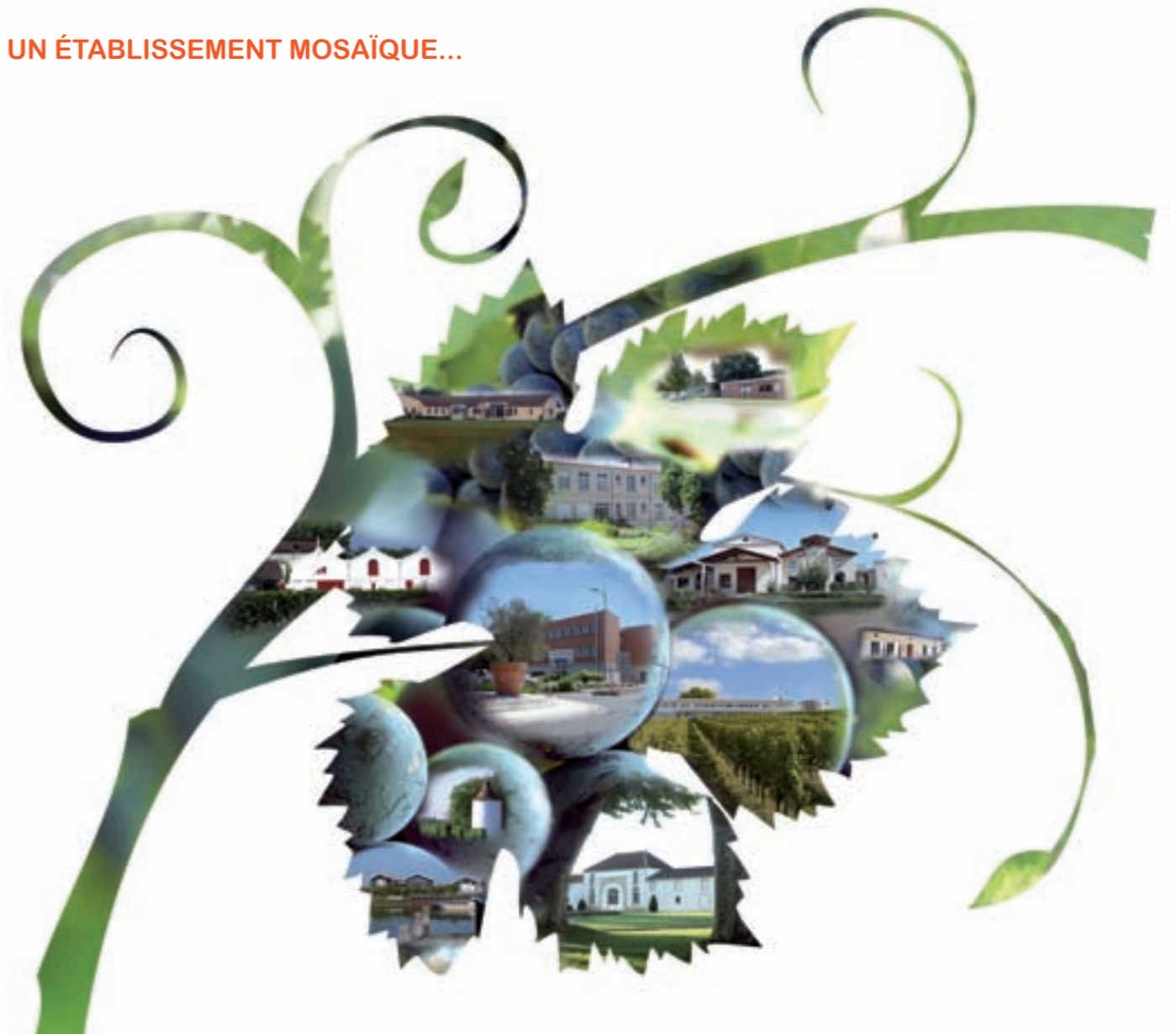
- dans le partage des responsabilités entre le site siège de l'Etablissement et les autres sites ;
- entre les fonctions centralisées et celles de proximité ;
- entre la communication institutionnelle de l'EPLEFPA et la valorisation des centres et des sites.

Il convient également de constituer des réseaux de compétences « métiers » internes entre les agents de plusieurs sites, tout en conservant la cohésion des équipes locales.

Bien qu'il n'existe pas de modèle en la matière à ce niveau de taille d'établissement, la majorité des problématiques font référence à des fonctions traditionnelles. Les actions conduites dans le cadre de cette finalité auront trait à des **choix d'organisation fonctionnelle**, à l'**optimisation de la communication interne et externe**, au développement des outils et situations de coproductions qui permettent le partage de « **bonnes pratiques professionnelles** » par les personnels des centres et des sites.

La présence accrue des **Technologies de l'Information et de la Communication (TIC)**, notamment dans le cadre de la dématérialisation des procédures, constitue un **atout afin de soutenir le travail des équipes**. Elle implique toutefois de renforcer la qualité des équipements qui nécessitent une mise à jour permanente, et de permettre aux agents de renforcer leurs compétences dans ce domaine.

## UN ÉTABLISSEMENT MOSAÏQUE...



### Les orientations pour 2013/2017

- Orientation 1 : Organiser les services généraux de l'EPLEFPA de Bordeaux-Gironde
- Orientation 2 : Structurer la communication et favoriser l'émergence d'une culture commune

